

Anne De Mol

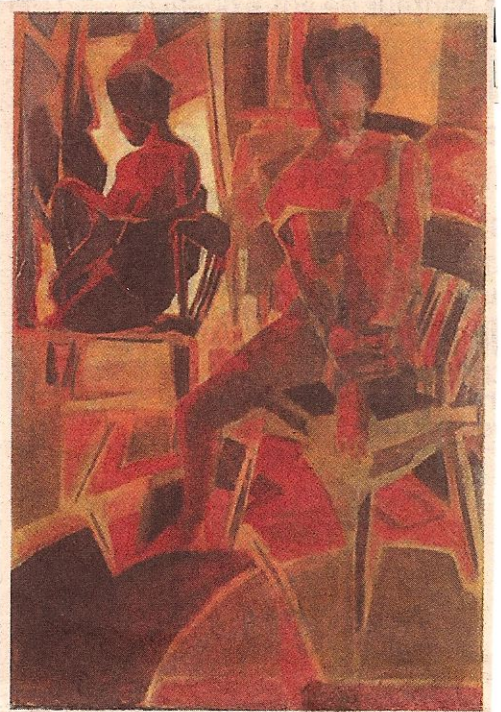
## Corps et lumière

Les peintures d'Anne De Mol sont marquées avant tout par la mesure, la retenue et la gravité. L'artiste se consacre surtout aux nus féminins mais ceux-ci ne sont chez elle que prétextes à jouer sur les formes, les ombres, les reflets, la diversité des éclairages. Pas question de séduction, ni de contenu psychologique. Bien construits, ses personnages,

seuls ou groupés, ou doublés par le jeu d'un miroir, sont plongés dans une réflexion profonde ou attentifs au signe qui mettra fin à leur attente. Debout ou assises, très rarement couchées, toujours prêtes à reprendre place dans la vie, dont la pose les a distraites, ces femmes construites avec rigueur comme l'attendent des pages de croquis préparatoires vigoureusement tracés, baignent dans une atmosphère assez sombre où dominent les tons de brun et de sépia, éclaircis des lueurs diffuses d'une lumière parcimonieuse qui en fait les mystérieuses habitantes d'une pénombre ou se décèlent des souvenirs du cubisme.

Intérieurs secrets, hantés de personnages hermétiques, où parfois des rouges sombres, des gris bleutés et des plages de lumière claire viennent secouer l'espèce de torpeur résignée qui règne en ces lieux de méditation.

(Galerie Alfican. 2, Grand Sablon.  
De 11 h à 13 h et de 14 h à 18 h. Dimanche de 11 h à 15 h. Tél. atelier: 02/672.15.79.)



Anne De Mol: "Réflexion"

L'Écho  
30/8-96

Stéphane REY  
Av. Eugène Demolder 74  
1030 BRUXELLES